

# 豊かな暮らしの実現

都市にはない

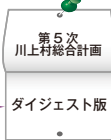
村づくりの手引き



第5次川上村総合計画 ダイジェスト版

『都市にはない豊かな暮らし』を実現し人口定住を促進します  
平成27年度(2015)～平成36年度(2024)

普段よく見る場所  
(冷蔵庫や壁)に  
掛けてご覧ください。



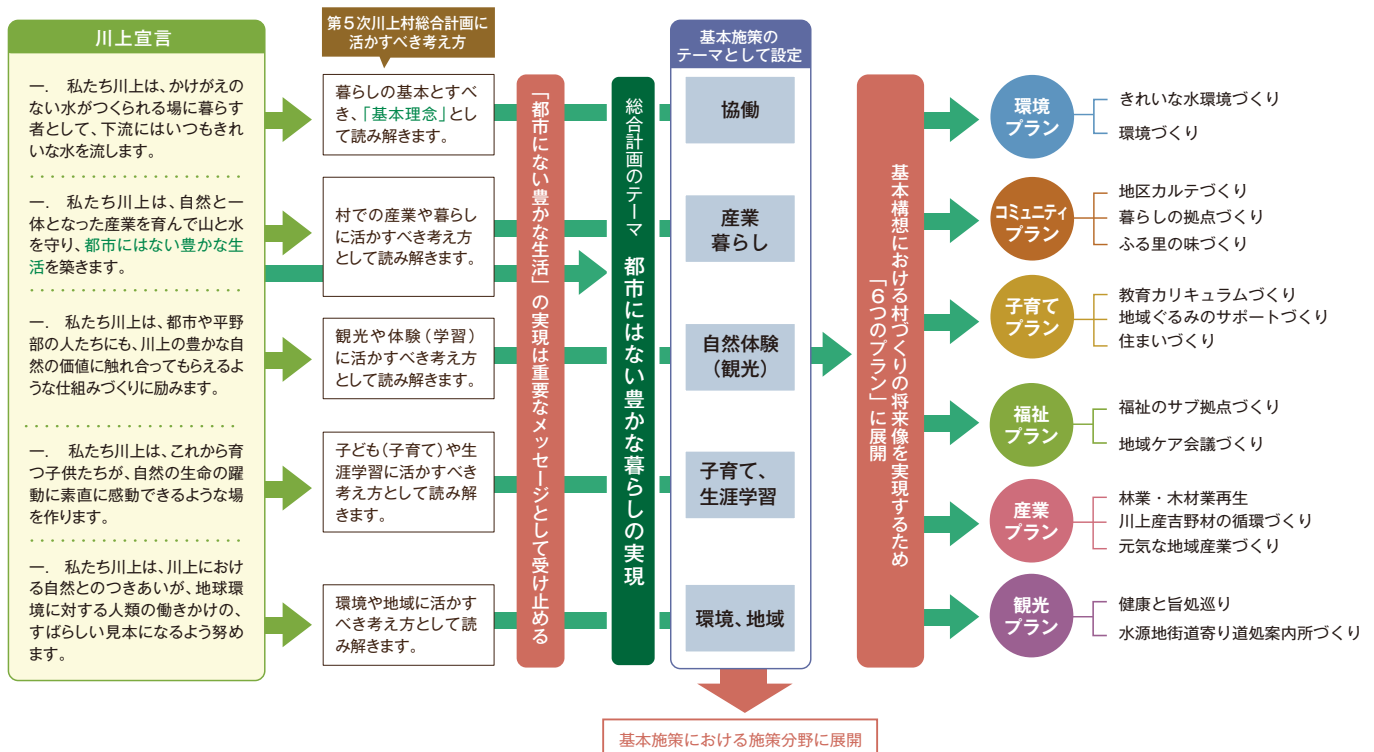
■この冊子は、川上村第5次総合計画の推進にあたり、皆様のお手元に置いていただけるよう、村づくりのガイドブックとして作成しました。村づくりは皆様ひとりひとりに役割があります。この冊子をご覧ください、魅力的な川上村づくりへの参加を宜しく申し上げます。

作成：川上村 奈良県吉野郡川上村大字迫1335-7 TEL.0746-52-0111

## 川上宣言の読み解きと展開

総合計画全体の基本理念として展開

第5次川上村総合計画への展開の仕方



## 第5次総合計画テーマ

# 「都市にはない豊かな暮らしの実現」

都市にはない豊かな暮らしとは、特別に新たなことを考えるのではなく、自然の中で生きてきた川上村本来の資源を磨き、それを活かす暮らしです。その実現に向かって、みんなが村づくりを支えあい、共感し、次世代に伝えていく日々が、豊かな暮らしなのです。



美しい自然と風景の価値に気づきそれを活用する暮らし

安全で安心できる地域社会に包まれた暮らし

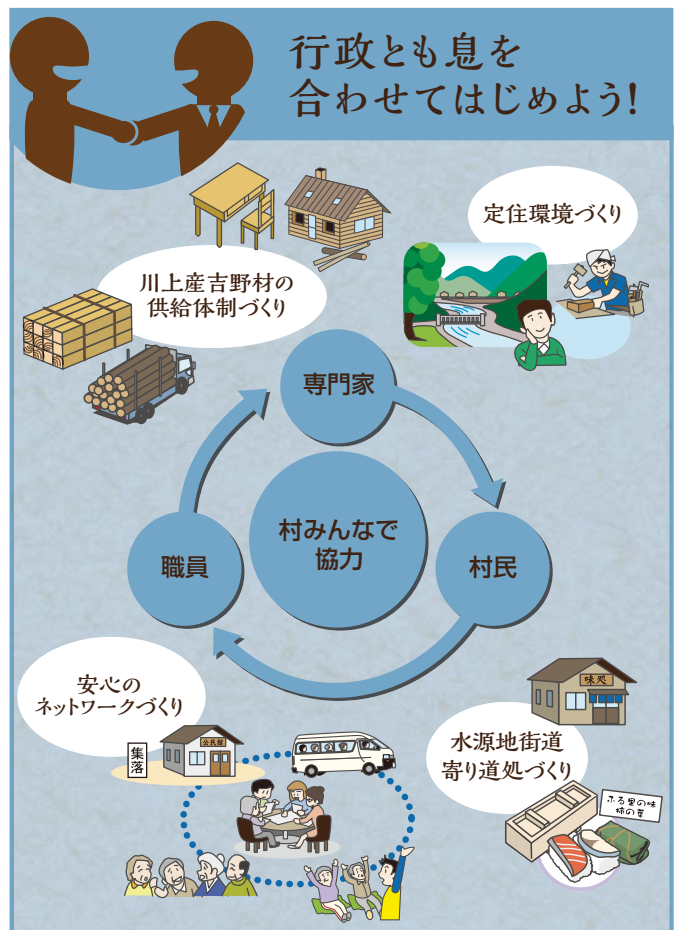
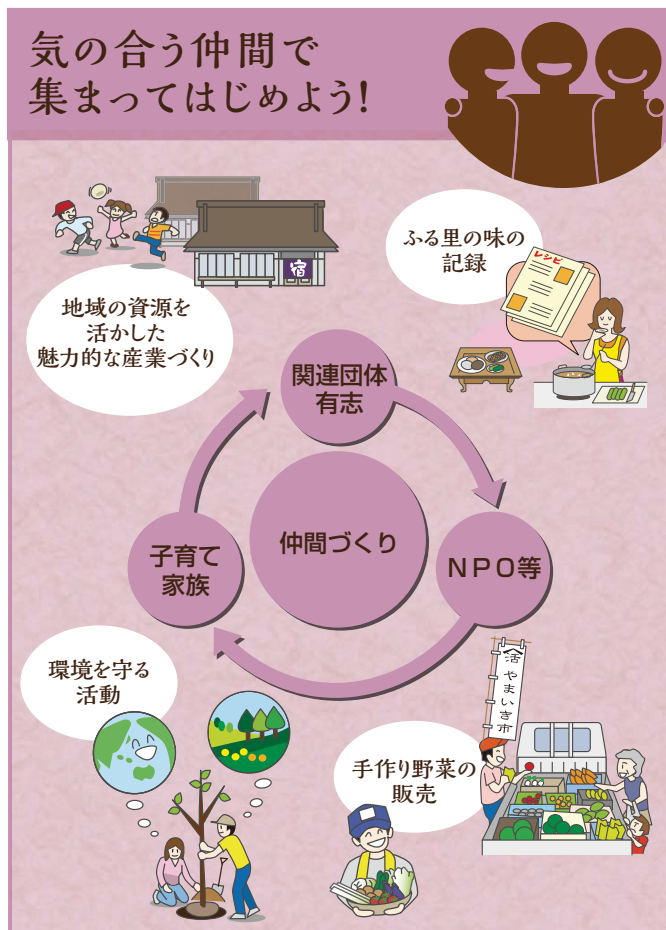
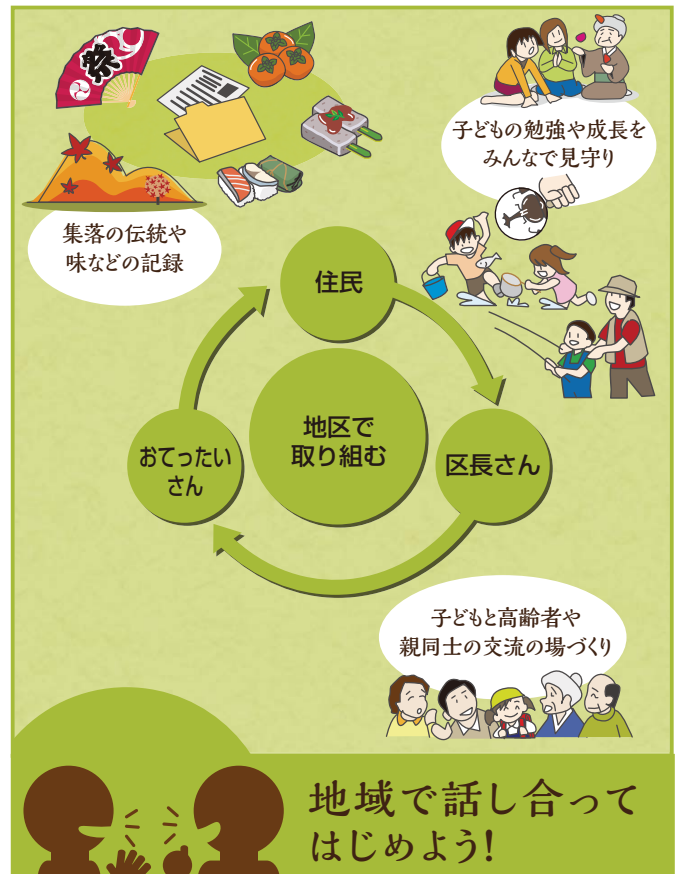
都市にはない豊かな暮らしの実現

おいしい食材のあふれた食文化のある暮らし

自然とともに歩んできた生活文化を大切にする暮らし

次代を担う子どもたちの笑い声が行き交う暮らし

# 魅力的な地域づくりの役割の例



# プランごとの10年後の川上村の姿

## 環境

- **きれいな水環境づくり**  
吉野川・紀の川の水質汚濁防止、生活環境の保全・向上のため、合併浄化槽の普及促進等や、日々のきれいな水を流す取り組みを推進している。
- **環境づくり**  
環境基本計画の重点プロジェクトに基づき、川上の自然環境に抱かれた、健康で豊かな暮らしづくりを推進している。

## コミュニティ

- **地区カルテづくり**  
地区カルテづくりをきっかけに、様々なコミュニティづくり活動が始まっている。
- **暮らしの拠点づくり**  
地区コミュニティづくりの拠点として、公民館などで様々な取り組みがはじまっている。
- **ふる里の味づくり**  
地区カルテづくりで掘り起こされた資源が、集落により徐々に形に現れている。

## 子育て

- **教育カリキュラムづくり**  
培われてきた、きめ細かい教育カリキュラムにより、子ども達が学び、育まれている。
- **地域ぐるみのサポートづくり**  
地域ぐるみのサポート体制が、地域の子ども達やこれから子育てが始まるとうとする家庭を支えている。
- **住まいづくり**  
様々なニーズにあわせた住宅と就労や教育環境が整備され、若者や子育て世帯が都市にはない豊かな暮らしを送っている。

## 福祉

- **福祉のサブ拠点づくり**  
診療所と連携する福祉のサブ拠点は、高齢者のコミュニティの場となっている。
- **地域ケア会議づくり**  
きめの細かい、安心な暮らしのサポート体制が高齢者を支えている。

## 産業

- **林業・木材業再生**  
「吉野かわかみ社中」を中心に、「持続可能な川上産吉野材の一貫供給体制と情報拠点の構築」に関する事業を推進している。
- **川上産吉野材の循環づくり**  
川上産吉野材の、様々な利用が進み、村内を循環している。
- **元気な地域産業づくり**  
様々な担い手により、元気な地域産業づくりが進んでいる。

## 観光

- **健康と旨巡り**  
各事業者個々の取り組みを、ツアーによりネットワークし様々な相乗効果がでている。
- **水源地街道寄り道処案内所づくり**  
来訪者をおもてなしする拠点が明確になり、村民や来訪者が集いにぎわいをみせている。

# 10年後の川上村を目指した取り組みメニューの例

### 環境プラン

- きれいな水を流すための日々の心がけ。
- 浄化槽の維持管理への協力。
- 川上の自然環境に抱かれた健康で豊かな暮らしの自慢。
- 環境にやさしい暮らしへの日々の心がけ。
- 暮らしのごみの、4R(不要なものは断る、ゴミを減らす、再利用する、再資源化し利用)の推進。

### 福祉プラン

- 趣味や特技を活かして生きがいづくりや健康づくり。
- 総合検診の受診。

気づいたらいつでもはじめよう!



### 子育てプラン

- 転入者の受け入れ雰囲気づくり。
- 自らの得意技を活かして、子ども達に、木工工作、里山や川での遊び、昆虫採りや山菜採り、“巣(秘密基地)づくり”、杉玉鉄砲などを伝授。
- 放課後、子ども達の勉強や成長をフォロー。

### コミュニティプラン

- 自慢の場所、お勧めの風景、伝統文化、その他お宝の掘り起こしへの協力。
- 地区カルテづくりや集落交流板づくりなどへの参加。
- 「遠くの親戚より近くの他人」の助け合い体制づくり。

地域で話し合ってはじめてよう!



気の合う仲間が集まってはじめてよう!

### 環境プラン

- 水源地の村づくりを意識した環境づくりへの取り組み。

### コミュニティプラン

- 地区の伝統レシピの復活、継承のための記録などへの協力。
- ふる里の味(おふくろの味)レシピの復活。
- 住民や来訪者にふる里の味を販売できる体制づくり。

### 産業プラン

- とれたて野菜などの特産品づくりとやまいき市、ふるさと市などへの出展。
- 特産品の掘り起こし、特産品の購入。
- 地域の資源を活かした魅力的な産業づくり。



行政とも息を合わせてはじめてよう!

### 子育てプラン

- 住まいるネットへの空き家の登録。
- 住まいる住宅としての村への空き家の提供。

### 福祉プラン

- 講師となってお得意の技を福祉の拠点で伝える。

### 産業プラン

- 川上産吉野材の家具、玩具などの愛用。
- 住宅への川上産吉野材の利用。

### 観光プラン

- 来訪者へのおもてなしの雰囲気づくり。
- ふる里の味レシピによる空き家を活用したおもてなし処の運営。

